

Supreme Realm

VMS 鼎珮 * Vertex



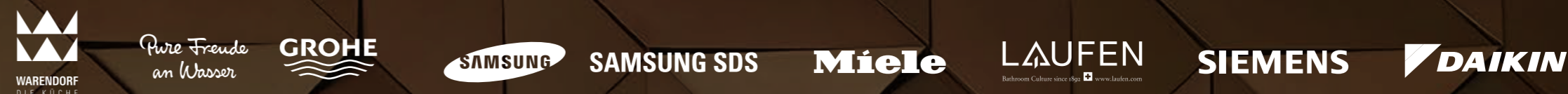
以匠心工藝，建登峰傑作，勢成全城矚目焦點。



PREMIUM BRANDS TO SUIT YOUR LIFESTYLE

國際名牌薈萃 氣派盡現

The Vertex 睿峰匯聚環宇頂尖品牌，國際級物業服務供應商第一太平戴維斯擔任物業管理職務，提供專業物業管理服務*；更配備德國高端品牌Miele嵌入式蒸爐、煮食爐、抽油煙機，以及德國Warendorf廚櫃、Siemens洗衣/乾衣機、雪櫃、Grohe與Laufen衛浴設備及DAIKIN酒店隱藏式冷暖空調▼等，使業主生活無後顧之憂。



展銷廳設於 **長沙灣東京街29號睿峰商場1樓** 查詢電話 **3598 9078**



發展項目名稱：睿峰 | 發展項目所位於的區域：長沙灣 | 發展項目所位於的街道的名稱及門牌號數：東京街29號 | 賣方就發展項目指定的互聯網網站的網址：www.thevertex.com.hk | 本廣告/宣傳資料內載列的相片、圖像、繪圖或素描顯示純屬畫家對有關發展項目之想像。有關相片、圖像、繪圖或素描並非按照比例繪畫及/或可能經過電腦修飾處理。準買家如欲了解發展項目的詳情，請參閱售樓說明書。賣方亦建議準買家到有關發展地盤作實地考察，以對該發展地盤、其周邊地區環境及附近的公共設施有較佳了解。

*VMS是賣方指定的項目管理公司。... 發展項目... 售樓說明書... 賣方亦建議準買家到有關發展地盤作實地考察...



相片1* 外觀設計概念圖



庫存圖片*

LANDMARK IN PRIME LOCATION

寬宏視野 登峰地標首作

The Vertex 睿峰位處市區黃金地段，選址得天獨厚，享傳統地方濃厚文化色彩，更擁西九無限機遇優勢，天時、地利盡握；



相片2*



相片3*



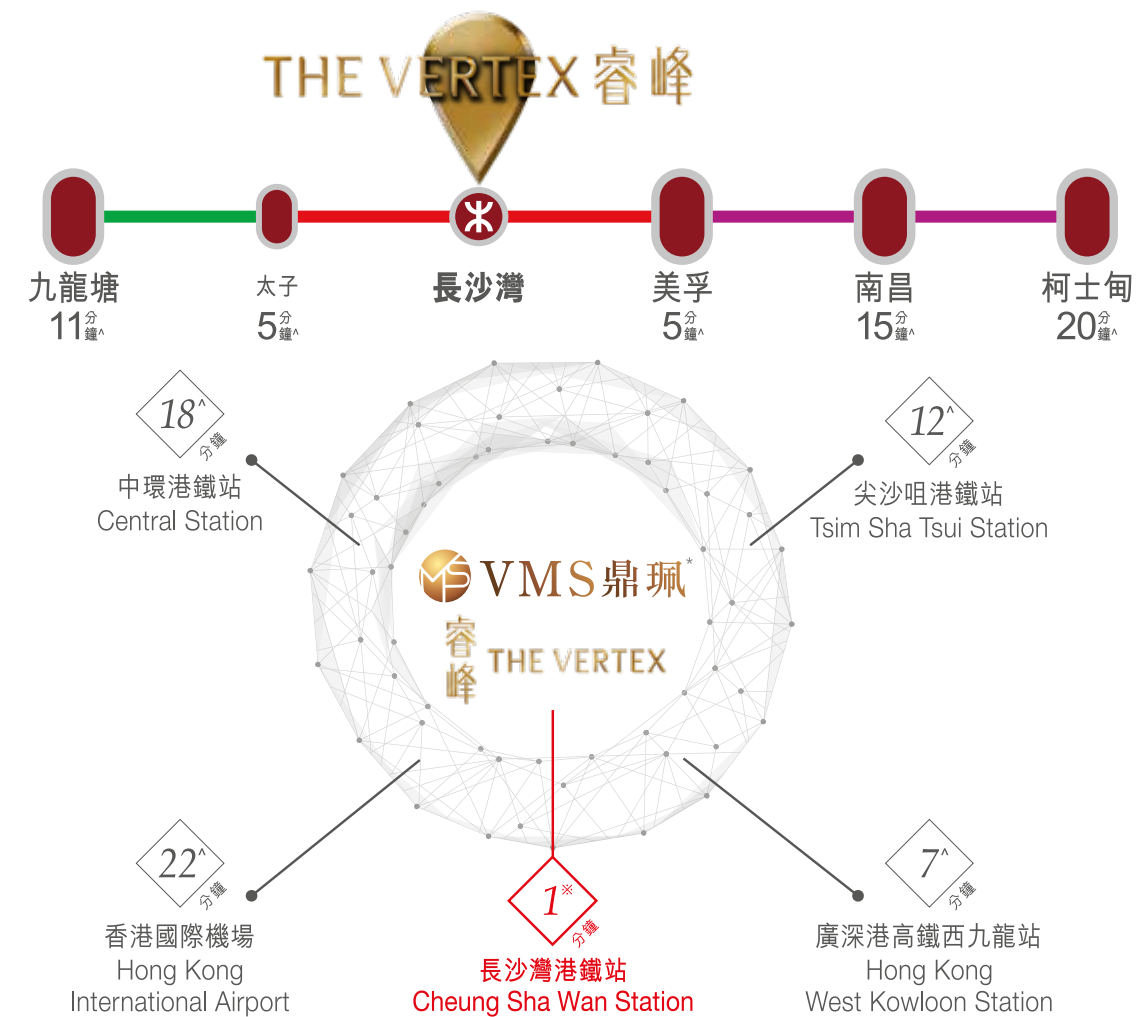
相片4*



CENTER OF TRANSPORTATION MATRIX

鐵路幹道網絡 無間穿梭連繫

從The Vertex 睿峰出發，一分鐘* 迅達長沙灣港鐵站，3站即達南昌港鐵站*。4站之內，迅連6綫*，接通荃灣綫、屯馬綫、東涌綫及機場快綫等，尤如紡線縱橫交織，成就最完善鐵路網絡，貫通香港各區。另僅10分鐘* 車程瞬抵廣深港高鐵西九龍站；更可藉鐵路或幹道從容往返香港國際機場，緊密連繫內地城市以至全球都會。



10/F 平面圖



*行車/乘車時間參考2022年9月23日，香港鐵路有限公司 <http://www.mtr.com.hk> 發布，實際所需時間可能因應交通狀況而有所不同。賣方不對本廣告/宣傳資料內之資料作出任何不備或隱含之要約、陳述、承諾或保證。*以上交通時間由Google地圖於2022年9月23日取得，來源網址：<http://maps.google.com>。估計之乘車時間需視乎*路綫圖：上述地圖經簡化處理及並非按照比例繪製。地圖展示之大的位置並非「睿峰」的實際位置，上述地圖只供參考。賣方不就此路綫圖/地圖作出任何不備或隱含之要約、承諾、陳述或保證。*資料來源：港鐵網站 <http://mtr.com.hk/ch/customer/main/index.html> *6綫是指荃灣綫、觀塘綫、屯馬綫、東涌綫及機場快綫。是依照《一手住宅物業銷售條例》附表2第2部計算得出的。上述以平方米列出的面積以1平方米=10.764平方呎換算，並以四捨五入至整數。與平方米列出的面積可能有些微差異。關於個別住宅單位之實用面積，詳情請參閱售樓說明書，並以買賣合約條款為準。備註：1.有關各樓面平面圖中各住宅單位的外部及內部計算得出的。所列之面積以1平方米=10.764平方呎換算，並四捨五入至整數平方呎，與平方米列出的面積可能有些微差異。2.關於經簡化處理，有關住宅物業的面積及平面圖等詳情，請參閱售樓說明書及最近的已獲批准的建築圖則。4.各住宅單位的樓面平面圖內所顯示之裝置及設備的圖樣如洗手盆、座廁、淋浴間、洗滌盆、煮食爐、櫃最後批准之圖則為準。平面圖上所有室內及室外之布局、設計、間隔、陳設、裝修、裝置、裝飾、設備等僅供參考，並以入伙時提供為準。賣方不就此圖則之圖樣、陳述或保證。平面圖不構成或亦不應詮釋為賣方對發展項目或其任何部分作出任何不備或隱含之要約、承諾、陳述或保證。

LAYOUT PLANS OF THE DEVELOPMENT

發展項目整體規劃圖

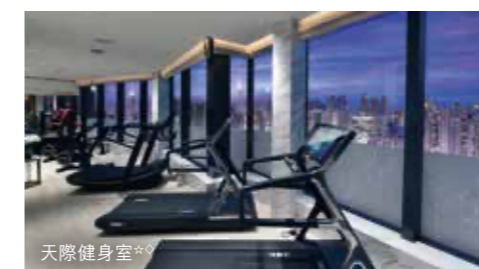
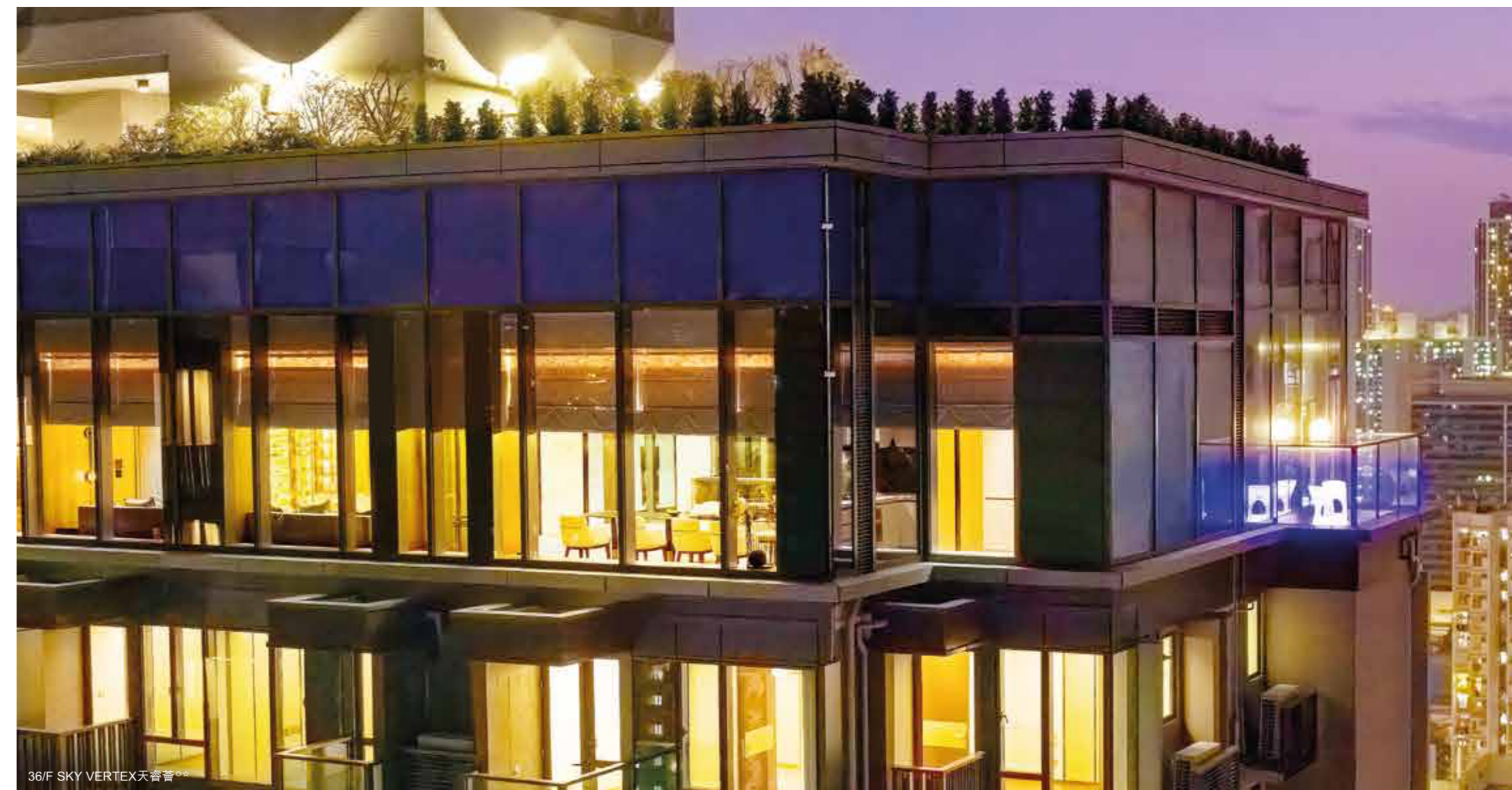
The Vertex 睿峰住宅樓層由東西兩翼組成，兩翼彼此相通，合共提供414個開放式至三房單位，實用面積由203平方呎至758平方呎。



ALL-IN-ONE WELLNESS & AMUSEMENT

精心設施佈局 優閒同享同樂

CLUB VERTEX天睿薈☆擁各式配套，為住客度身訂造，提供最稱心會所享樂設施，無論是閒坐歇息，閱覽書刊、與親朋宴樂歡聚、或是鍛鍊身體，揮灑汗水，以至投入虛擬世界體驗。享樂選擇各適其適，讓不同年紀、不同需要的住客均可樂在其中，同享優尚。



試當日之天氣、路面情況、電車路線及車速等有所差異，只供參考。*路線圖參考港鐵路線圖。地圖所顯示之地點及交通網絡等經簡化及電腦修飾處理並且不按比例繪製，亦無顯示全部路綫及/或全部轉車站，僅供參考之用。港鐵路線情況亦可能不時改變，賣方不就此地圖/繪圖作出任何不論明示或隱含之契約、承諾、陳述或保證。項目提供的住宅物業包括東翼及西翼10樓及28樓的平面圖。項目不設4樓、13樓、14樓、24樓及34樓。每個住宅物業的「實用面積」以及構成住宅物業一部分的範圍內的露台、工作平台及陽台(如有)之樓面面積，是按照《一手住宅物業銷售條例》(第621章)第8條計算得出的。其他指明項目的面積(不計入實用面積、尺寸及部份位於外牆之建築裝飾、雨水管槽、維修門、維修窗、減音窗、進效減音窗等詳情，請參閱售樓說明書。實用面積只供參考。詳情請參閱售樓說明書。實用面積是按《一手住宅物業銷售條例》(第621章)第8條計算得出的。其他指明項目的面積(不計入實用面積)是按《一手住宅物業銷售條例》附表2 第2部(如有)等乃根據最新核准的建築圖則繪製，只供展示其大約位置、其形狀、尺寸、比例或與實際提供的裝置及設備存在差異，僅供示意以及參考之用。5.賣方保留權利按買賣合約的規定修改建築圖則，以修改發展項目、住宅單位或其任何部份之設計、布局及設計用途。平面圖顯示的設計、布局及設施僅供參考。一切資料以有關政府部門所簽署的契約、陳述、承諾、保證或合約條款。詳情請參閱售樓說明書。賣方保留權利對建築圖則，以及修改發展項目之設計、布局及設計用途、單位及/或康樂設施及/或其任何部份之實用面積、單位面積、單位戶名和編號。經核准圖則所顯示之設計、布局及設施以政府有關部門最終批准的建築圖則為準，且受制於買賣合約之條款。