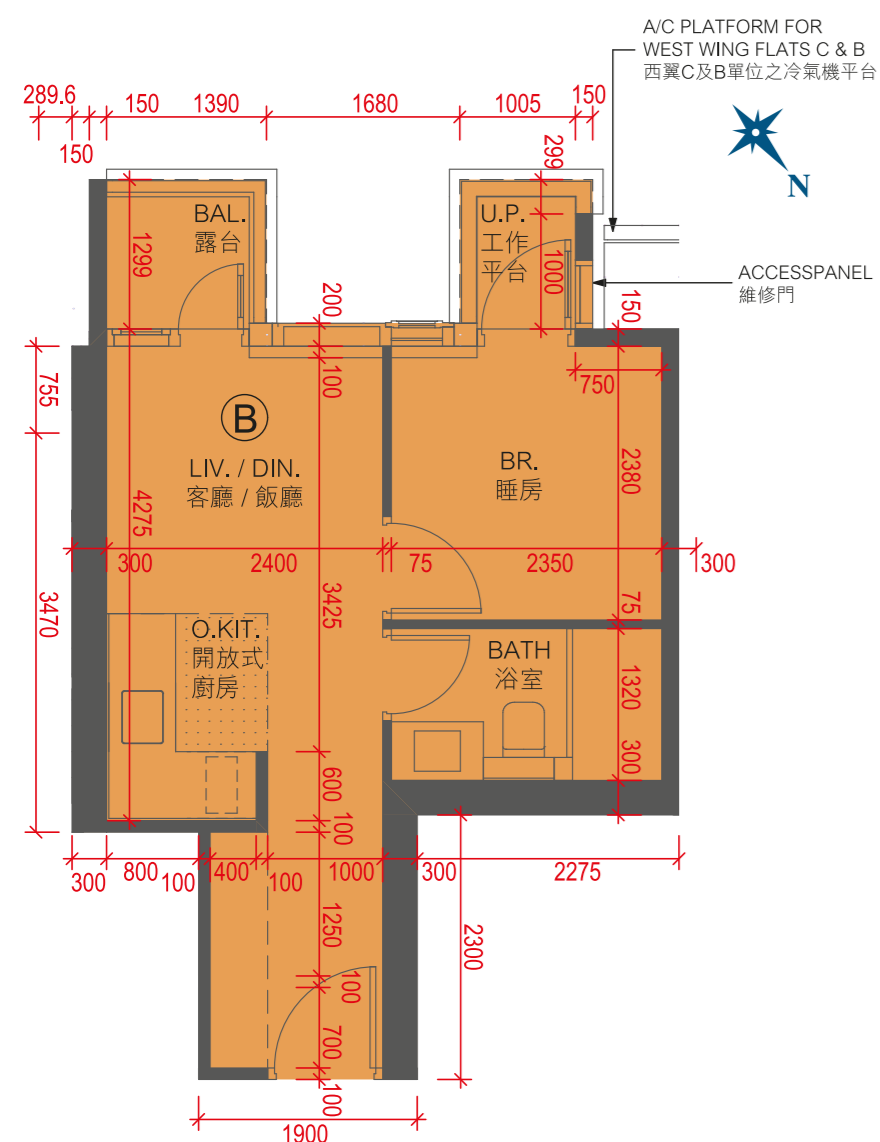


WESTWING 31/F UNIT B

西翼31樓B室

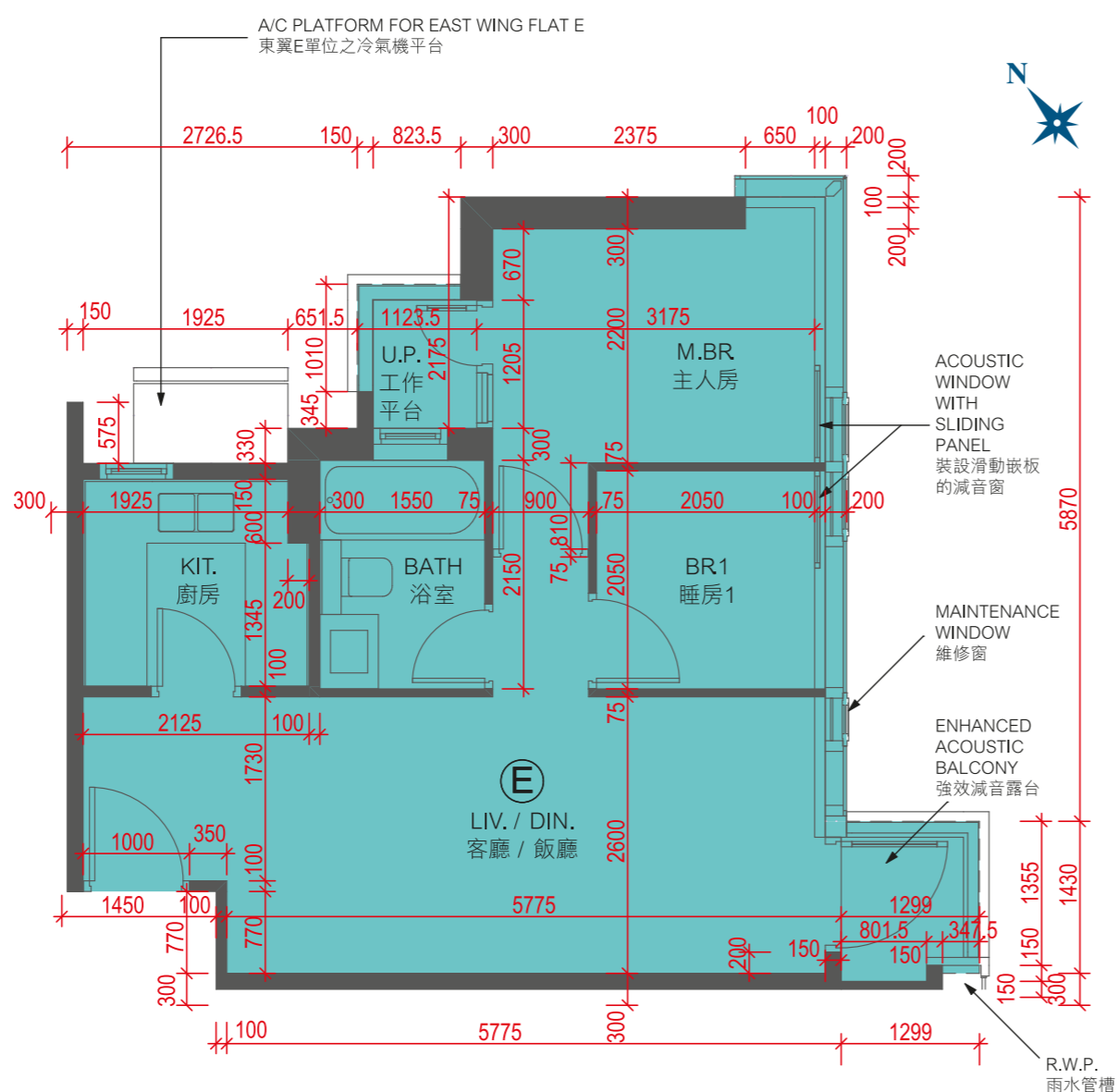


西翼31樓B室

實用面積 (包括露台、工作平台及陽台 (如有))	平方米 sq. metre	平方呎 sq. ft.
Saleable Area (including Balcony, Utility Platform and Verandah (if any))	30.383	327
露台 Balcony	2,000	22
工作平台 Utility Platform	1,500	16

EASTWING 31/F UNIT E

東翼31樓E室

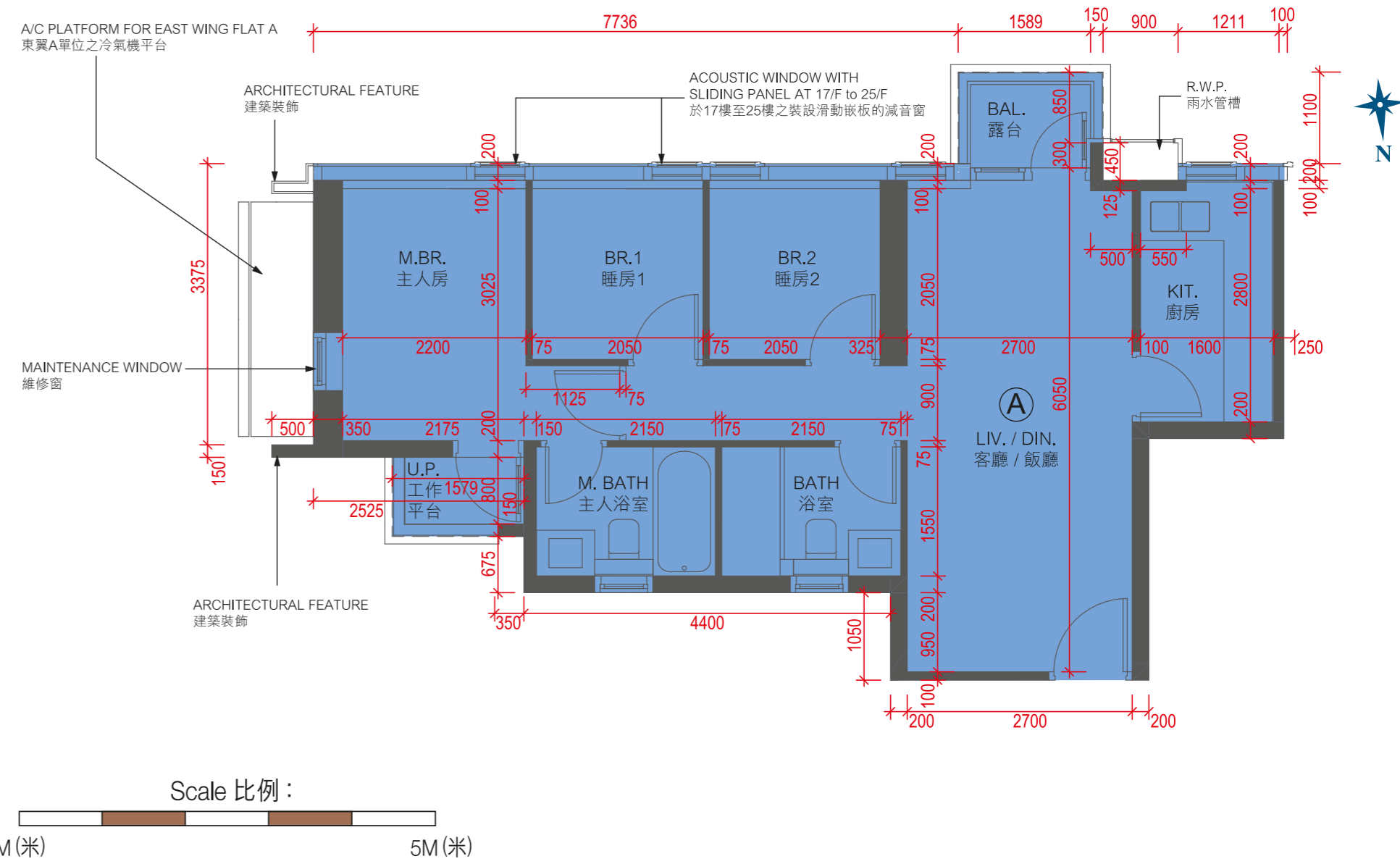


東翼31樓E室

實用面積 (包括露台、工作平台及陽台 (如有))	平方米 sq. metre	平方呎 sq. ft.
Saleable Area (including Balcony, Utility Platform and Verandah (if any))	48.001	517
露台 Balcony	2,000	22
工作平台 Utility Platform	1,500	16

EASTWING 31/F UNIT A

東翼31樓A室



東翼31樓A室

實用面積 (包括露台、工作平台及陽台 (如有))	平方米 sq. metre	平方呎 sq. ft.
Saleable Area (including Balcony, Utility Platform and Verandah (if any))	59.379	639
露台 Balcony	2,000	22
工作平台 Utility Platform	1,500	16

LEGENDS 圖例

A/C PLATFORM	AIR CONDITIONER PLATFORM	冷氣機平台
BATH	BATHROOM	浴室
BR.1	BEDROOM 1	睡房1
KIT.	KITCHEN	廚房
LIV./DIN.	LIVING / DINING	客廳 / 飯廳
M.BR.	MASTER BEDROOM	主人房
U.P.	UTILITY PLATFORM	工作平台

發展項目名稱：睿峰 | 發展項目所位於的區域：長沙灣 | 發展項目所位於的街道的名稱及門牌號數：東京街29號 | 賣方就發展項目之想像。有關相片、圖像、繪圖或素描並非按照比例繪畫及/或可能經過電腦修飾處理。準買家如欲了解發展項目的詳情，請參

*VMS 是賣方指定的項目管理公司。發展項目管理、管理公司、服務內容可能不時更改。亦受相關服務協議及公契/公契條款限制。有關管理公司提供的服務須視乎供應情況而定。管理公司保留其他修改及改善其提供的服務之絕對權利，事關毋須通知任何人，相關服務將由發展項目管理人或相關第三者公司所安排或提供，可能需收費。並受相關法律、及相關管理章程所限制。而相關服務可隨時停止。備註：4.有關各類樓宇平面圖中住宅單位之內部及內部尺寸及部份外部之建築裝修、雨水管槽、維修室、減音室、聲光減音室等詳情，請參閱售樓說明書。5.上述之樓宇平面圖、實用面積、露台面積、維修室、減音室、聲光減音室等詳情，請參閱售樓說明書。6.住宅物業之內部及內部尺寸及部份外部之建築裝修、雨水管槽、維修室、減音室、聲光減音室等詳情，請參閱售樓說明書。7.住宅物業之內部及內部尺寸及部份外部之建築裝修、雨水管槽、維修室、減音室、聲光減音室等詳情，請參閱售樓說明書。8.住宅物業之內部及內部尺寸及部份外部之建築裝修、雨水管槽、維修室、減音室、聲光減音室等詳情，請參閱售樓說明書。9.住宅物業之內部及內部尺寸及部份外部之建築裝修、雨水管槽、維修室、減音室、聲光減音室等詳情，請參閱售樓說明書。10.賣方保留權利投資合約規定之建築圖則，以修改發展項目、住宅單位或其任何部份之設計、布局及設計用途。平面圖展示之設計、布局及設施僅供參考，一切資料以有關政府部門最後批准之圖則為準。平面圖上所有室內及室外之布局、設計、間隔、陳設、裝修、裝置、裝飾、設備等僅供參考，設計用途、單位及/或康樂設施及/或其任何部份之實用面積、單位產權和編號、經核准圖則所承之設計、布局及設施均以政府有關部門最終批准的建築圖則為準，且非適用於所有物業，且周邊建築物及環境會不時改變，賣方對圖則並不作出任何不備明示或隱含之資料。 | 賣方：TWIN CITY HOLDINGS LIMITED | 賣方的代理公司：TITLE GOLD LIMITED、盛德商業有限公司、CLASSIC EXPERT INVESTMENTS LIMITED 及 PARTNERS SPECIAL PROJECT LIMITED | 發展項目的認可人士：梁顯程先生 | 發展項目的認可人士以其專業身分擔任建築人、董事或獲委任的商號或法團：榮業建築師(香港)事務所有限公司

指定的互聯網網站的網址：www.thevertex.com.hk | 本廣告/宣傳資料內載列的相片、圖像、繪圖或素描顯示純屬畫家對有關發展項目之想像。有關相片、圖像、繪圖或素描並非按照比例繪畫及/或可能經過電腦修飾處理。準買家如欲了解發展項目的詳情，請參閱售樓說明書。賣方亦建議準買家到有關發展地盤作實地考察，以對該發展地盤、其周邊地區環境及附近的公共設施有較佳了解。

批地文件及公契條款及現場環境狀況、管理人員工作方式等限制，亦可能因不同原因而不再動或終止。管理人或相關第三者公司可自時不時決定或改動其發展項目或其任何部份作出任何不備明示或隱含之契約、承諾、陳述或保證。發展項目管理公司對發展項目的其他指明目的詳情(不計入實用面積)是受(一手住宅物業銷售條例)規管及受(一手住宅物業銷售條例)規管。有關住宅物業之面積及平面圖等詳情，請參閱售樓說明書及有關的已獲批准的建築圖則。4.上述所顯示之內部及構構的厚度減減、較高樓層的內部面積、一般比較低樓層的內部面積稍大。8.部份單位之天花高度將會因磚結構、建築及/或裝修設計上的需要而有差異。9.住宅物業之樓面平面圖內所顯示之裝置及設備的圖樣如洗手盆、廁盆、淋浴間、洗滌盆、氣泡池、噴(如有)等乃根據最新經批准的建築圖則繪圖，只供展示其大致位置、其形狀、尺寸、比例或與實際並以以伙時所提供為準。賣方不就相關布局、設計、間隔、陳設、裝修、裝置、裝飾、設備等及/或其供給與否作出任何契約、承諾或保證。平面圖並不構成或應視為賣方對發展項目或其任何部份作出任何不備明示或隱含之契約、承諾、保證或隱含之契約。詳情請參閱售樓說明書。賣方保留權利修改建築圖則，以及修改發展項目之設計、布局及契約、陳述、承諾或保證。12.詳情請參閱售樓說明書。本廣告由賣方發布，| 本廣告及其任何內容僅供參考，並不構成或不得被詮釋為任何不備明示或隱含之契約、契約、承諾或保證(不論是否有關聯)。賣方亦不擔保對任何物業的無明確選擇權或向或有明確選擇權意向。| 賣方建議準買家參閱有關售樓說明書，以了解發展項目的公司 | 發展項目的承辦商：中國海外房屋工程有限公司 | 就發展項目的住宅物業的出售而代表獲有人行的律師事務所：孖士打律師行 | 已為發展項目的建造提供貸款或已承認為該項建造提供貸款的認可機構：中區銀行(國際)有限公司 | 已為發展項目的建造提供貸款的任何其他人：天基控股有限公司(此貸款已結清) | 本廣告之印刷日期：2022年10月XX日